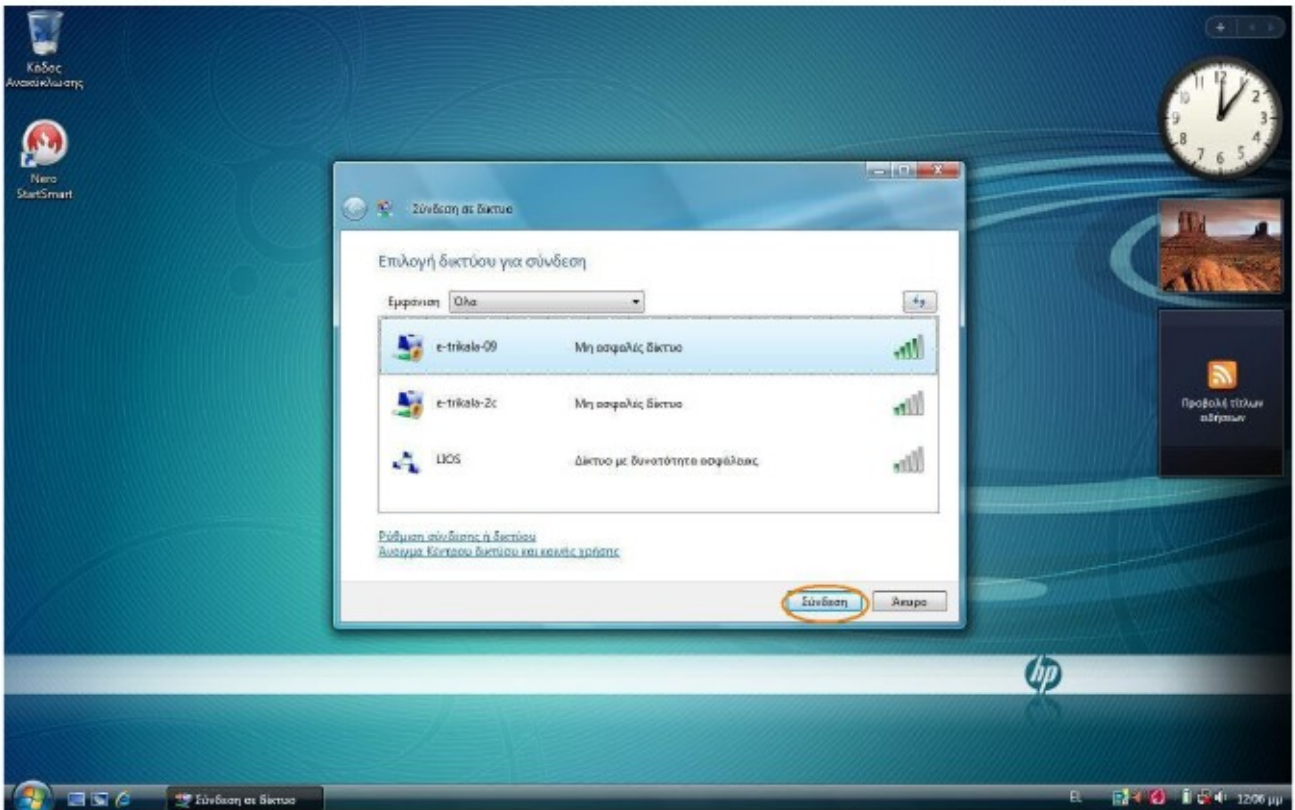


ΒΗΜΑ 1ο: ΡΥΘΜΙΣΕΙΣ ΤΩΝ WINDOWS VISTA

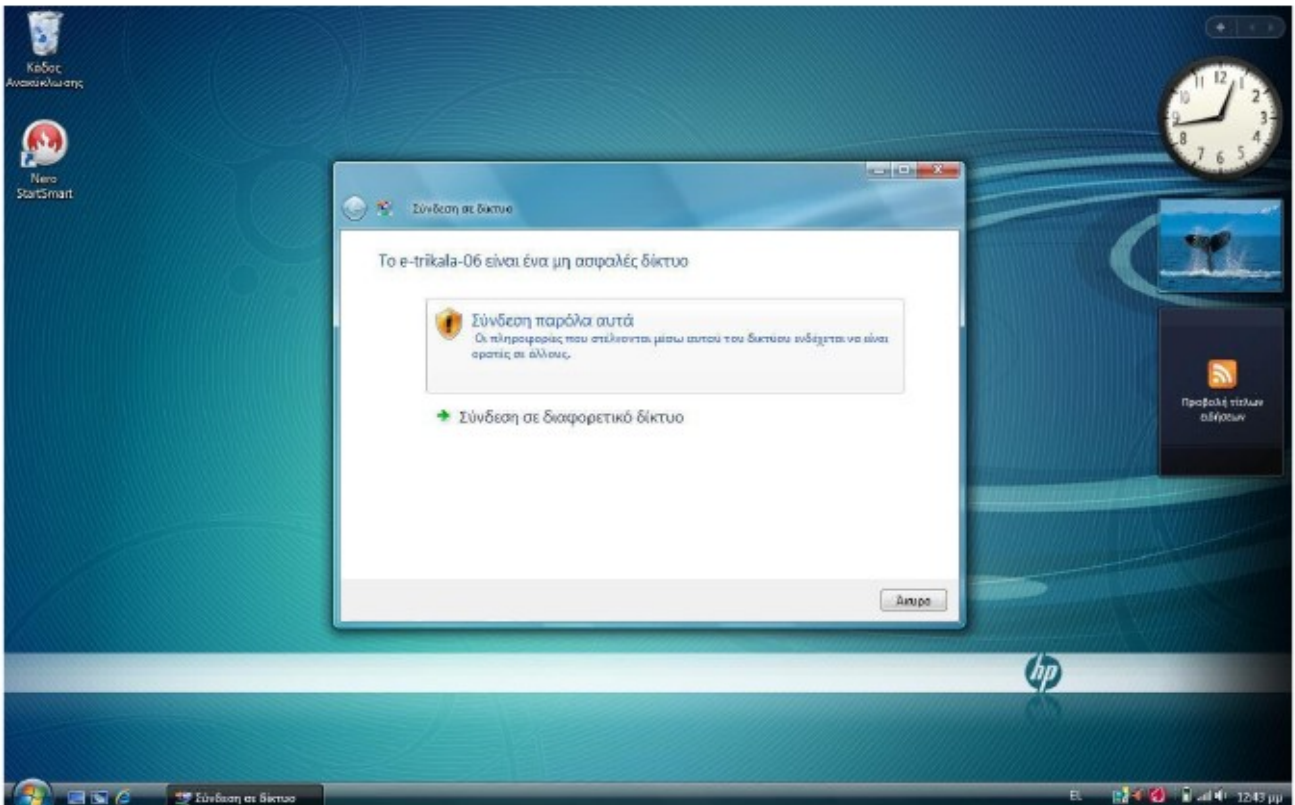


- Βεβαιωθείτε ότι έχετε ενεργοποιήσει την κεραία (μόνο για φορητούς υπολογιστές)
- Από το μενού Έναρξη (Start)-->Σύνδεση με (Connect to)

ΒΗΜΑ 2ο: ΡΥΘΜΙΣΕΙΣ ΤΩΝ WINDOWS VISTA

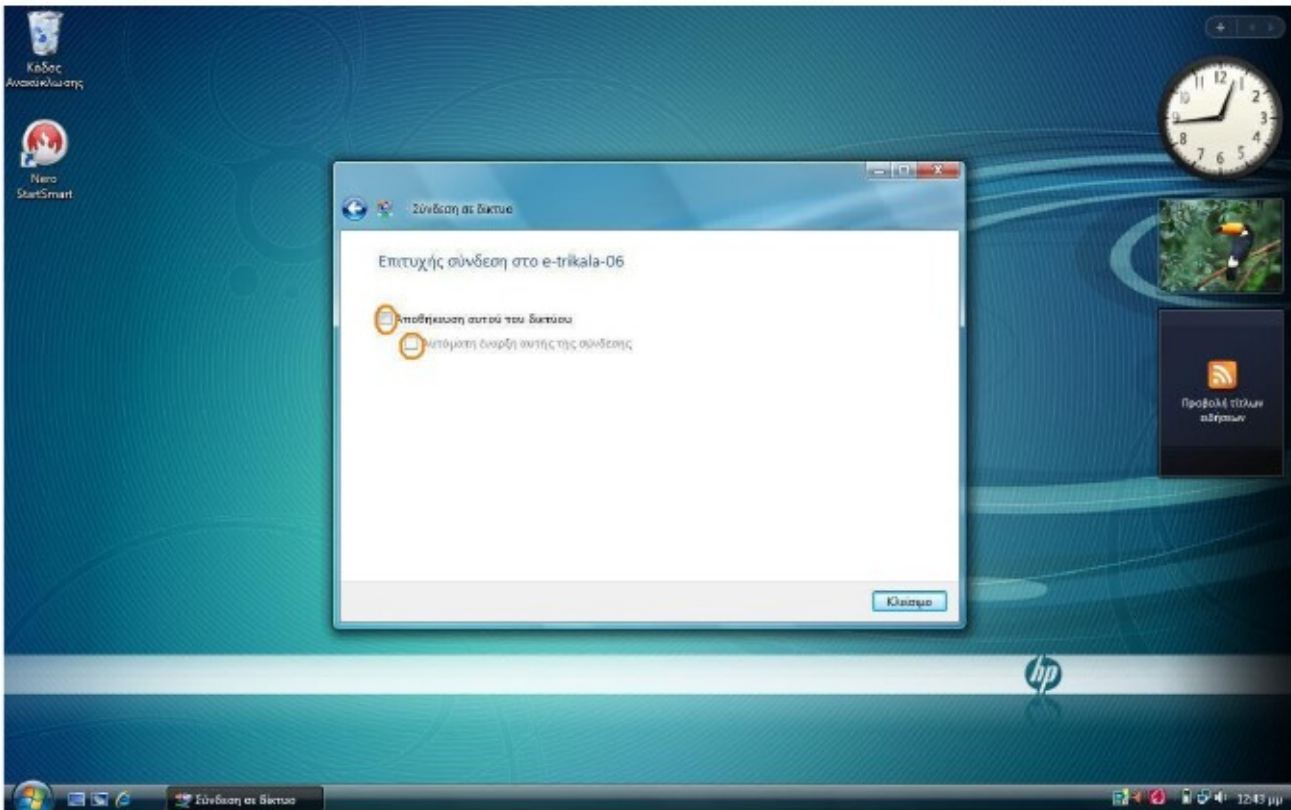


- Επιλέξτε το δίκτυο “e-trikala” και πατήστε Σύνδεση (Connect).



- Σε περίπτωση που εμφανιστεί πλαίσιο διαλόγου επιλέξτε “Σύνδεση παρόλα αυτά” (Connect Anyway).

ΒΗΜΑ 3ο: ΡΥΘΜΙΣΕΙΣ ΤΩΝ WINDOWS VISTA



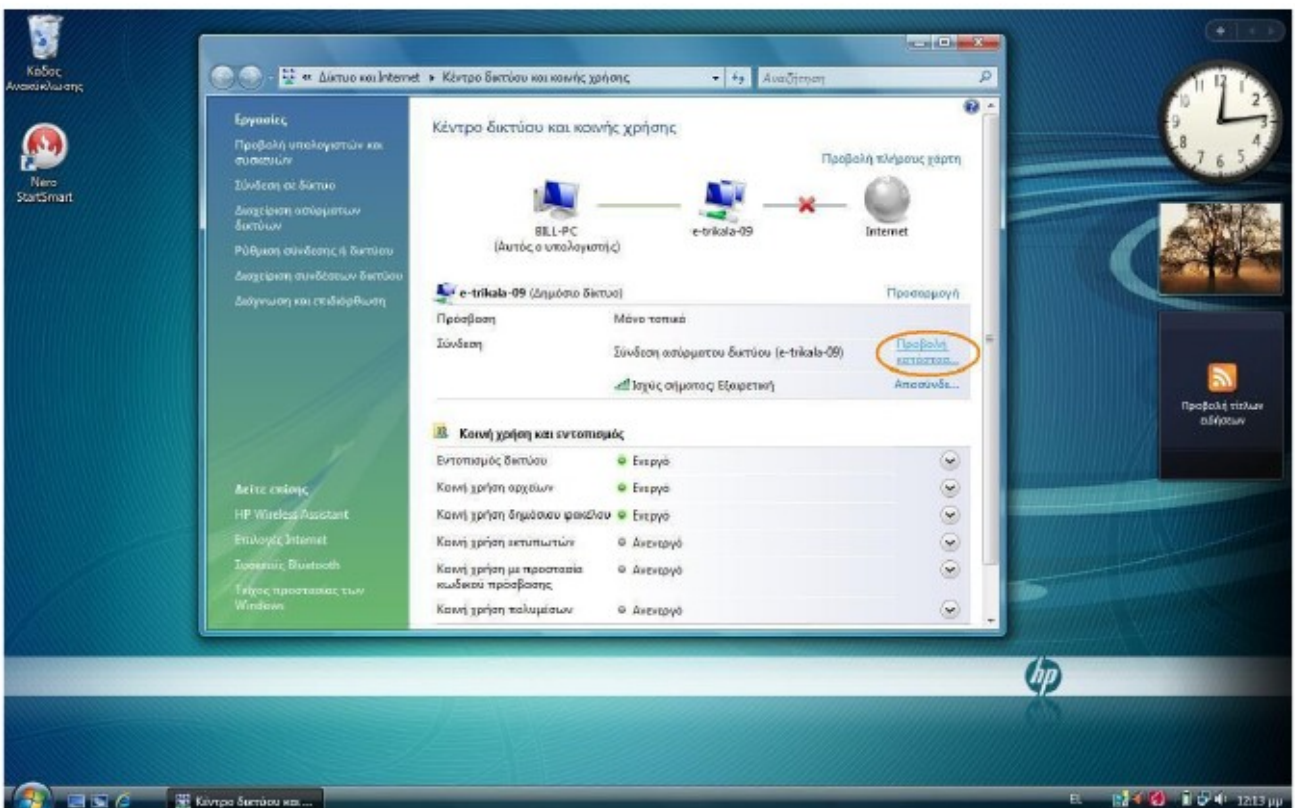
•Μόλις εμφανιστεί η ένδειξη “Επιτυχής σύνδεση” (Connected) έχετε συνδεθεί στο ασύρματο δίκτυο. Τσεκάρετε το κουτάκι «Αποθήκευση αυτού του δικτύου» και το κουτάκι «Αυτόματη έναρξη αυτής της σύνδεσης».

•Κλείστε το παράθυρο.

ΒΗΜΑ 4ο: ΡΥΘΜΙΣΕΙΣ ΤΩΝ WINDOWS VISTA

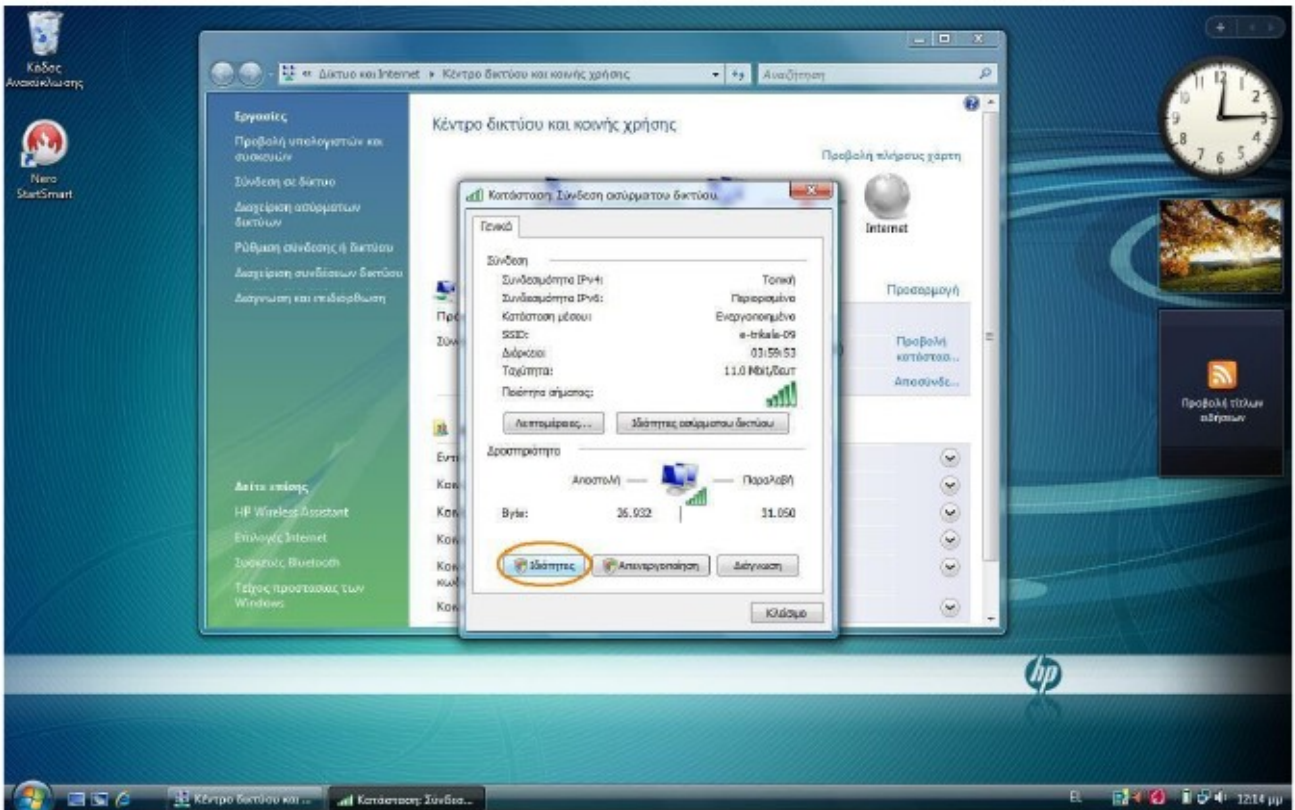


- Στη γραμμή εργασιών κάντε αριστερό κλικ στο εικονίδιο του ασύρματου δικτύου και επιλέξτε “Κέντρο δικτύου και κοινής χρήσης”.



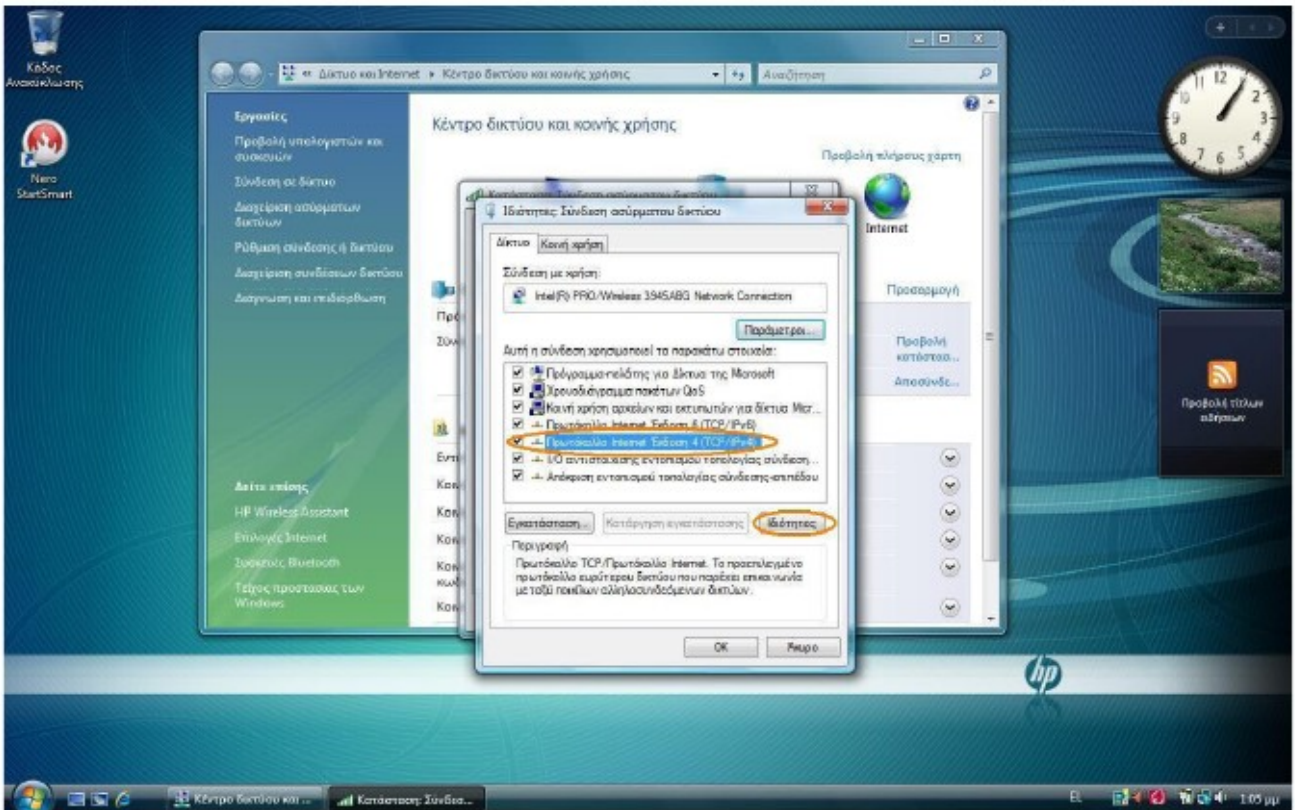
- Πατήστε “Προβολή κατάστασης”

ΒΗΜΑ 5ο: ΡΥΘΜΙΣΕΙΣ ΤΩΝ WINDOWS VISTA



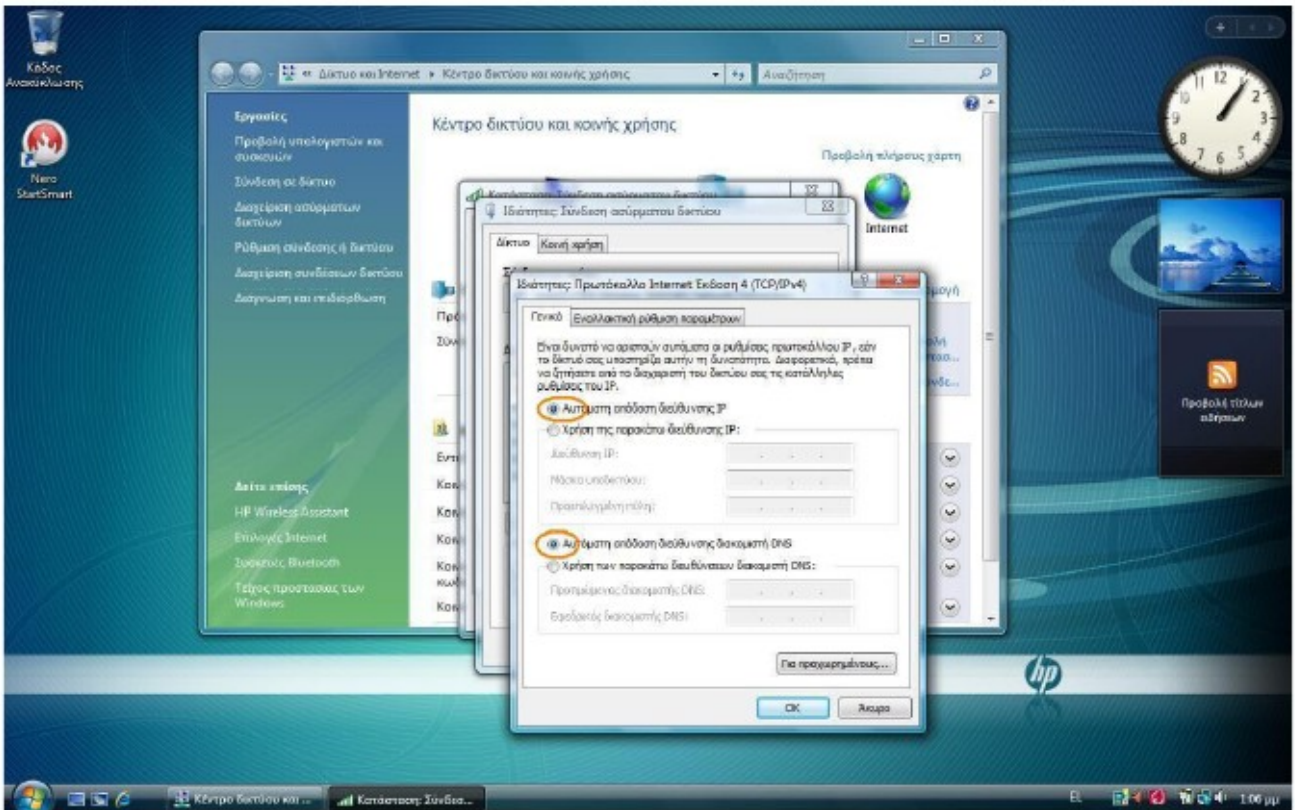
- Στο παράθυρο “Κατάσταση”: “Ασύρματη σύνδεση δικτύου” (Wireless Network Connection Status) επιλέξτε “Ιδιότητες” (Properties).

ΒΗΜΑ 6ο: ΡΥΘΜΙΣΕΙΣ ΤΩΝ WINDOWS VISTA



- Επιλέξτε το “Πρωτόκολλο Internet Έκδοση 4 (TCP/IPv4)” (Internet Protocol version 4 (TCP/IPv4)) και πατήστε “Ιδιότητες” (Properties).

ΒΗΜΑ 7ο: ΡΥΘΜΙΣΕΙΣ ΤΩΝ WINDOWS VISTA



- Βεβαιωθείτε ότι είναι επιλεγμένο το “Αυτόματη απόδοση διεύθυνσης IP” (Obtain an IP address automatically) όπως και το “Αυτόματη απόδοση διεύθυνσης διακομιστή DNS” (Obtain DNS server address automatically) όπως στο επάνω σχήμα, πατήστε OK και κλείστε τα εναπομείναντα πλαίσια διαλόγου.

ΒΗΜΑ 8ο: ΠΡΟΣΒΑΣΗ ΣΤΟ ΔΙΑΔΙΚΤΥΟ

- Ανοίξτε το πρόγραμμα περιήγησης που χρησιμοποιείτε (Mozilla Firefox, Opera, Safari, Google Chrome, Internet Explorer κτλ)

- Στην ιστοσελίδα που θα εμφανιστεί πληκτρολογήστε το Όνομα Χρήστη και Κωδικό Πρόσβασης που σας έχει δοθεί (Αυτό θα χρειαστεί να το κάνετε μόνο την πρώτη φορά).

- Πατήστε το “Αποδοχή”.